

# 第34回関東ろう者冬季体育大会

と き 平成21年1月23日(金)~25日(日)

ところ 群馬県宝台樹スキー場



主 催 関東ろう連盟

主 管 関東ろう連盟体育部委員会

後 援 (財)全日本ろうあ連盟

# 第 34 回 関東ろう者冬季体育大会

## 開 催 要 項

1. 目 的 第 34 回 関東ろう者冬季体育大会は、関東にこだわらず全国のろう者の間に民主的なスポーツを振興して、その普及・発達とアマチュア精神の高揚を図り、もってろうあ者の健康を増進し、その生活の向上に寄与することをめざして行われるものである。
2. 主 催 関東ろう連盟
3. 主 管 関東ろう連盟体育部委員会
4. 後 援 (財)全日本ろうあ連盟
5. 競技主管 SAJ公認宝台樹スキー学校  
SAT加盟 東京デフスキークラブ  
NPO 全日本聴覚障害スキー指導員会
6. 名 称 第 34 回 関東ろう者冬季体育大会
7. 期 日 平成 21 年 1 月 23 日(金)～25 日(日)
8. 会 場 群馬県水上宝台樹スキー場
9. 種 目 アルペン競技、スノーボード競技、スキー技術競技
10. 日 程 1 月 23 日(金) 役員・遠方選手宿泊  
1 月 24 日(土) 受付・開会式  
アルペン大回転競技(2本)  
スノーボード大回転競技(2本)  
スキー技術競技(個人競技5種目)  
1 月 25 日(日) アルペン回転競技(2本)  
スノーボード回転競技(2本)  
スキー技術競技(個人競技2種目)  
表彰・閉会式
11. 参加人数 50名
12. 資 格 ①関東ろう連盟加盟団体の正会員で関東ろう連体育部に登録した者であること。  
②高校学校及びろう学校高等部本科在学中の学生、大学生及び専攻科生は、参加できる。  
③関東以外で全日本聾唖連盟会員所持者
13. 表 彰 (1)アルペン競技に関する表彰  
・男女1種目1～3位盾、4～6位賞状を授与する。  
・マスターズ部(40才以上)1～3位盾、4～6位賞状を授与する。  
(2)スノーボード競技に関する表彰  
・男女1種目1～3位盾、4～6位賞状を授与する。  
(3)スキー技術競技に関する表彰  
・個人競技総合については、1～3位盾、4～6位賞状を授与する。

14. 競技規定 全日本スキー連盟競技規則及び関東ろう連盟体育部委員会スキー競技規定による。

★アルペン競技に関する規定

- ①競技に参加する時は必ずストッパー、流れ止めをつけること。
- ②大回転&回転競技は、2回の滑走とする。
- ③途中棄権者は、速やかに旗門審判員に合図し、コース外に退出すること。
- ④ヘルメットをかぶること。

★スノーボード競技に関する規定

- ①競技に参加する時は、流れ止めをつけること。
- ②大回転&回転競技は、2回の滑走とする。
- ③途中棄権者は、速やかに旗門審判員に合図し、コース外に退出すること。
- ④ヘルメットをかぶること。

★スキー技術競技に関する規定

- ①検定員が赤旗を振る合図でスタートすること。
- ②転倒した場合、あきらめずゴールまでに滑ること。
- ③ゴールフィニッシュはゴールラインを通貨しエリア内で一旦停止すること。

15. 参加料 2種目 10,000円 (アルペン競技)  
2種目 10,000円 (スノーボード競技)  
7種目 10,000円 (スキー技術競技)  
アルペン競技+スキー技術競技(複数参加) 18,000円

【スキー技術競技種目名】①パラレルターン大回り(整地) ②パラレルターン中回り(整地)  
③パラレルターン小回り(整地) ④パラレルターン小回り(不整地)⑤パラレルターン中回り(規制)  
⑥パラレルターン大回り(規制) ⑦総合滑降

《当日状況により一部変更する場合があります》

16. 宿泊地 〒378-0497 群馬県利根郡水上町藤原3839-1 水上宝台樹スキー場内  
宝台樹メンバーハウス 電話 0278-75-2585

17. 宿泊代 2泊4食14,000円 【1月23日(金)から宿泊のみとなります】  
1泊2食9,000円 【1月24日(土)から宿泊のみとなります】

(宿泊定員は70名ですので選手優先で先着順にて締切させていただきますので、ご承知願います)

リフト券は身障手帳提示で2000円。

18. 申込締切日 個人用の申込書は、

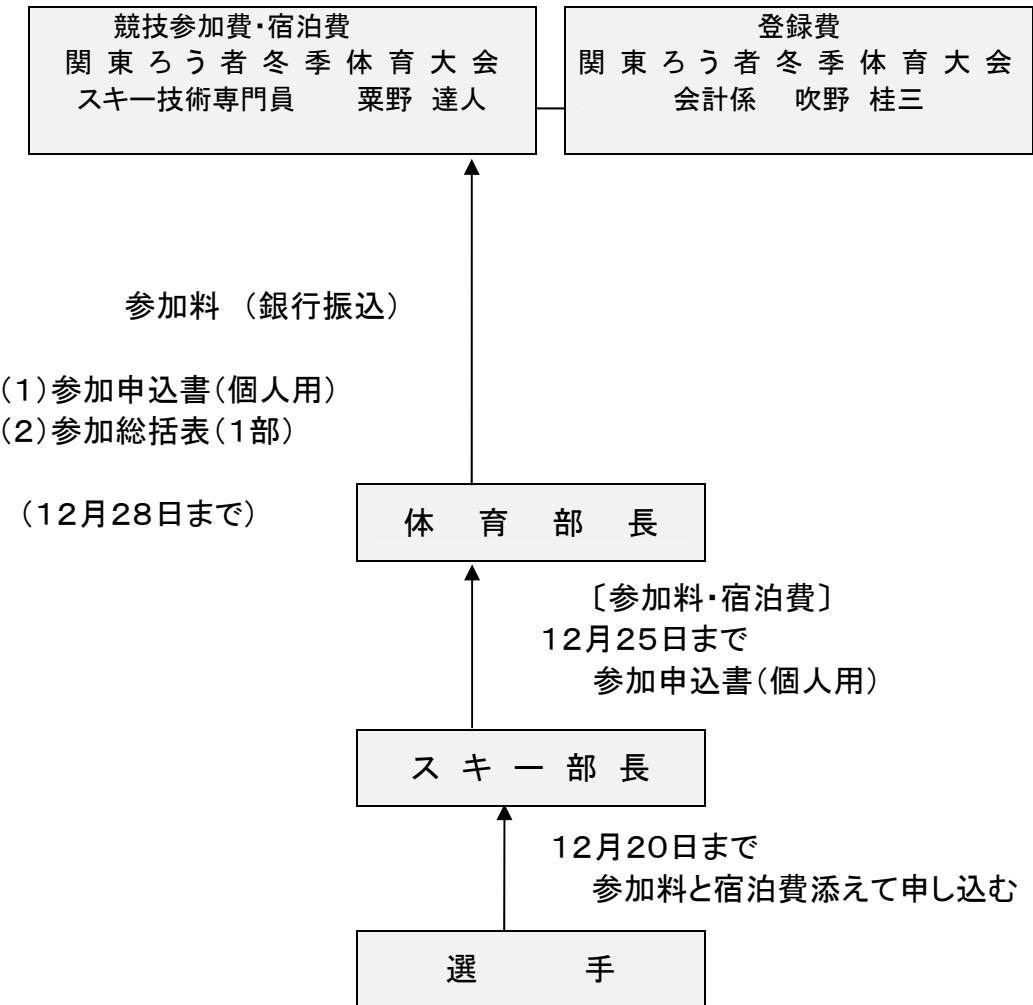
平成20年12月20日までに所属協会宛てにお申込み下さい。

但し、宿泊も申込される方は先着順に申込人数により定員にて締め切りますので、まずFAX03-3375-1469へFAXお願いします。そして正式申込書と代金をスキー部長に渡して申込をお願いします。

# 日 程 ・ 会 場

月 日	時 間	内 容			会 場		
1月23日(金)	16:00~	役員・選手 宿入り			メンバーハウス		
	20:00~	受付・実行委員会					
1月24日(土)	8:30~9:10	受付・開会式			白樺食堂		
		大回転		スキー技術	白樺ゲレンデ		
		スキー	スノーボード				
	9:20~ 9:50		インスペクション	競技5種目			
	10:00~10:20		競技(1本目)				
	10:20~11:10		インスペクション				
	11:20~11:40		競技(2本目)				
	12:00~12:50		インスペクション				
	13:00~13:20		競技(1本目)				
	13:20~14:10	インスペクション					
	14:20~14:40	競技(2本目)					
	16:00~16:30	表彰式				白樺食堂	
	1月25日(日)		回転			スキー技術	白樺ゲレンデ
			スキー	スノーボード			
8:30~ 9:20			インスペクション	競技2種目			
9:30~ 9:50			競技(1本目)				
9:50~10:40			インスペクション				
10:40~11:00			競技(2本目)				
11:00~11:50		インスペクション					
12:00~12:20		競技(1本目)					
12:20~13:10		インスペクション					
13:20~13:40		競技(2本目)					
14:30~15:00		表彰式・閉会式			白樺食堂		

天候により日程、会場を一部変更する場合があります。



お願い

- ①体育部長は、個人（申込書）を総括申込用紙（1枚綴）に集計し、個人（申込書）と総括申込用紙（1枚綴）を下記のとおり同封するようお願いします。Email [awanofax@abox8.so-net.ne.jp](mailto:awanofax@abox8.so-net.ne.jp) へ送信も OK です。

**12月28日（必着）まで**

- ②同時に全費用を下記口座に振り込んで下さい。

【申込書送り先】 〒150-0011

東京都渋谷区東1丁目23番3号 東京聴覚障害者自立支援センター3階  
関東ろう連盟体育部 冬季体育大会担当 栗野達人

TEL 03-5464-6055 Email [awanofax@abox8.so-net.ne.jp](mailto:awanofax@abox8.so-net.ne.jp)

【振込口座】〔名 義〕関東ろう者冬季体育大会 代表 <sup>あわの たつひと</sup> 栗野 達人  
〔銀行名〕三菱東京UFJ銀行 田町支店〔店番〕043  
〔口座番号〕普通預金 2228476

【問い合わせ先】冬季体育大会担当 栗野達人

FAX 03-3375-1469 Email [awanofax@abox8.so-net.ne.jp](mailto:awanofax@abox8.so-net.ne.jp)

# 群馬県水上宝台樹スキー場



- マイカー** 東京から関越自動車道で約2時間  
関越自動車道水上 IC から17km
- 上越新幹線** 東京駅から1時間15分 上毛高原駅下車 バス70分
- 上越線** 上野駅から特急2時間19分 水上駅下車 バス45分

## HŌDAIGI 水上宝台樹 スキー場

群馬県利根郡水上町藤原3839-1

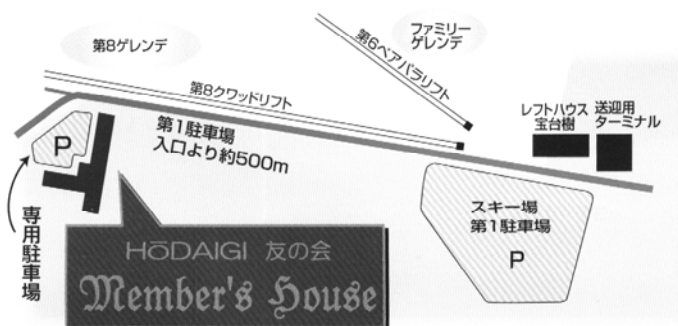
TEL 0278-75-2557 FAXサービス 0278-75-2295

スキー場情報テレホンサービス 0278-75-2000

<http://www.hotakasan.co.jp>

宿泊地: 宝台樹メンバーハウス

無料専用駐車場完備。



ご案内

全景